

CTG Service Center

www.caucess.com

Tel.: 0049-69-92881881 Fax: 0049-69-968696517

E-mail: travel@caucess.com Add. Zeil 65-69 ,60313 Frankfurt/M Germany

CTG Service Centre, Deutschland

Tel.:069-6986965-28

Email:service@caucess.com

Nr.16 Reisetitel: Auf dem Dach der Welt-----Code:TIBET

10 Tage/ 9 Nächte---Chengdu, Lhasa, Gyantse, Shigatse, Lhasa, Chengdu

Auf dem Dach der Welt

10Tage: Chengdu - Lhasa - Tsedang - Yamdrokts

- Gyantse - Shigatse - Lhasa - Chengdu

-Durchführungsgarantie ab 2 Personen

-Englischsprachige Reiseleitung



Code: TIBET (Bitte bei der Kommunikation immer angeben)



CTG Service Center

www.caucess.com

Tel.: 0049-69-92881881 Fax: 0049-69-968696517

E-mail: travel@caucess.com Add. Zeil 65-69 ,60313 Frankfurt/M Germany

Reiseverlauf (F = Frühstück im Hotel, M = Mittagessen)

01. Tag (Montag/Freitag) Ankunft in Chengdu

Ankunft in Chengdu und Transfer zum Hotel. Je nach der Ankunftszeit Bummel in der Altstadt mit Teehaus. (A)

02. Tag (Dienstag/Samstag) Chengdu - Lhasa

Vormittags Besuch des Pandabärforschungsinstituts. Anschliessend Transfer zum Flughafen, Flug nach Lhasa. Ankunft in Lhasa und Begrüßung durch Ihre englischsprechende Reiseleitung. Transfer zum Hotel. (F,A)

03. Tag (Mittwoch/Sonntag) Lhasa

Der Potala Palast thront majestätisch über der Stadt und ist heute Pilgerstätte und Museum zugleich. Seit dem Bau 1645 unter dem 5.Dalai Lama residieren hier die Dalai Lamas als religiöse und weltliche Herrscher. Nachmittags besuchen Sie die Sera Kloster. (F,M)

04. Tag (Donnerstag/Montag) Lhasa

Heute besuchen Sie den Jokhang Tempel, das tibetische Nationalheiligtum im Herzen der Altstadt. Ein weiterer Höhepunkt ist die Besichtigung des Norbulingka (Edelsteingarten), der zuletzt vom 14.Dalai Lama als Residenz genutzt wurde. (F,M)

05. Tag (Freitag/Dienstag) Lhasa - Tsedang - Samye

Heute fahren Sie nach Tsedang und besuchen das Samye Kloster, das älteste Kloster Tibets. Nachmittags besuchen Sie das Kloster Trandruk Lhakhang, die Königsfestung Yumbhu Lhakhar. (F,M)

06. Tag (Samstag/Mittwoch) Tsedang - Yamdroktso - Gyantse

Heute fahren Sie nach Gyantse. Unterwegs der herrliche Blick vom Kampa La-Pass auf die türkisblauen Weiten des Yamdrok-Sees. In Gyantse besichtigen Sie den Klosterkomplex Pälkhor Chöde. (F,M)

07. Tag (Sonntag/Donnerstag) Gyantse - Shigatse

Fahren Sie mit dem Bus nach Shigatse und besuchen das Tashilunpu Kloster, die Residenz des Panchen Lamas. Der bedeutendste Bau ist die Maitreya-Kapelle, die der 9. Panchen Lama 1914 errichten ließ. In diesem 30m hohen roten Steingebäude ist eine 26,2m hohe Maitreya-Statue untergebracht, die vollständig vergoldet ist. (F,M)

08. Tag (Montag/Freitag) Shigatse - Lhasa

Heute fahren Sie mit dem Bus nach Lhasa zurück. Übernachtung in Lhasa. (F,M)

09. Tag (Dienstag/Samstag) Lhasa - Chengdu

Transfer zum Flughafen, Flug nach Chengdu. Ankunft in Chengdu und Transfer zum Hotel. (F)

CTG Service Center

www.caucess.com

Tel.: 0049-69-92881881 Fax: 0049-69-968696517

E-mail: travel@caucess.com Add. Zeil 65-69 ,60313 Frankfurt/M Germany

10. Tag (Mittwoch/Sonntag) Heimflug

Transfer zum Flughafen, Ende der Leistung. (F)

Leistungen:

- Permit nach Tibet
- Inlandsflüge Chengdu/Lhasa/Chengdu in economy class inkl.tax
- erforderliche Transfers im klimatisierten Fahrzeug
- deutschsprechende Reiseleiter in Chengdu, englischsprechende Reiseleiter in Tibet
- Verpflegung laut Programm (9 x F=Frühstück, 6 x M=Mittagessen 2 x A=Abendessen)
- alle genannten Programme einschließlich Eintrittsgelder
- 9 Übernachtungen in den ausgewählten Hotels(Bad/Dusche/WC) inkl. tägliches Frühstücksbuffet.

Garantierte Durchführung: ab 2 Personen

Anmeldungsfrist: 30 Tage

Reisetermine: Reisestart an jedem Montag und Freitag von Apr. bis Nov. 2016



CTG Service Center

www.caucess.com

Tel.: 0049-69-92881881 Fax: 0049-69-968696517

E-mail: travel@caucess.com Add. Zeil 65-69 ,60313 Frankfurt/M Germany



PRESIDENTIAL CRUISES

M/V President 7★ ★ ★ ★ ★

Kategorie	5 Sterne	
Herstellungsdatum	2013	
Erste Fahrt	April.2013	
Groesse	146,2 meter lang / 20,2 meter breit	
Crew	197	
Kapazität	460	
Kabine:	total 230 Aussenkabinen	
Deluxe Kabine	Balkon, Dusche/WC, TV/TEL Fläche: 27.5 qm, Anzahl: 216	Deck: 2/3/4/5/6
Executive Kabine	Balkon, Dusche/WC, TV/TEL Fläche: 41.2 qm, Anzahl: 12	Deck 6
President Suite	Viewdeck, Bad/Dusche/WC, TV/TEL Fläche: 198 qm (inkl. 104 qm Viewdeck) Anzahl: 2	Deck 3

CTG Service Center

www.caucess.com

Tel.: 0049-69-92881881 Fax: 0049-69-968696517

E-mail: travel@caucess.com Add. Zeil 65-69 ,60313 Frankfurt/M Germany



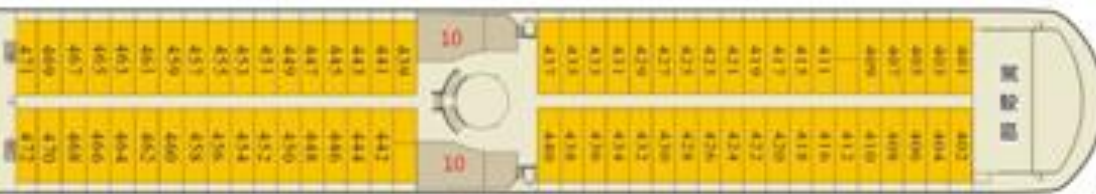
6L

- 1 Children's Park
- 2 Internet Bar
- 3 Cigar Bar
- 4 Conference Room
- 5 Sun Deck



5L

- 6 KTV
- 7 Card Room
- 8 MINI Golf
- 9 Multi-Function Hall



4L

- 10 Souvenir Shop



3L

- 11 Souvenir Shop
- 12 VIP Dining Hall



2L

- 13 Dining Hall



1L

-1L

- 14 Tuina Room
- 15 Clinic Room
- 16 Beauty Center
- 17 Cinema/Conference Room
- 18 Gym Center
- 19 Nail Art Center
- 20 Foot Cures Room

CTG Service Center

www.caucess.com

Tel.: 0049-69-92881881 Fax: 0049-69-968696517

E-mail: travel@caucess.com Add. Zeil 65-69 ,60313 Frankfurt/M Germany

Hotelübersicht

Beijing

Qianmen Hotel (4 Sterne)

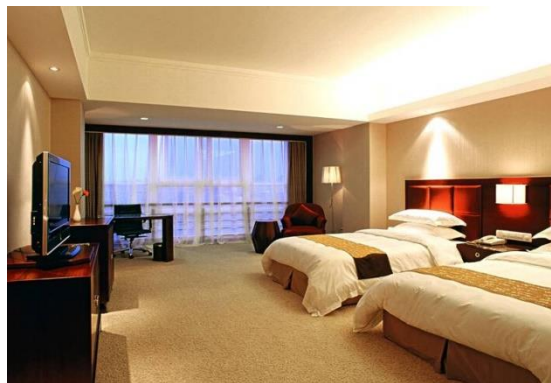
Adr: 175. Yong'anlu, Xuanwu District, Beijing



Xian

Sunda Gentleman Hotel(4 Sterne)

Adr: No. 202, Lianhu Road, Lianhu District, Xi'an



Shanghai

Ocean Hotel (4 Sterne)

Adr: No. 1171, Dongdaming Road, Hongkou District, Shanghai



CTG Service Center

www.caucess.com

Tel.: 0049-69-92881881 Fax: 0049-69-968696517

E-mail: travel@caucess.com Add. Zeil 65-69 ,60313 Frankfurt/M Germany

Reisebedingungen und Hinweise

Reiseanmeldung

1. Die Anmeldefrist wird in jeder einzelnen Tour genannt.
2. Innerhalb von 3 Tagen wird die Anmeldung bearbeitet und die schriftliche Bestätigung vorgenommen.

Zahlung

1. Die volle Reisekosten müssen bis 3 Wochen vor Reiseantritt bezahlt werden.
2. Der Reiseveranstalter behält sich das Recht vor, bei Nichtzahlung der Reisekosten von der Teilnahme an der Reise auszuschließen.

Rücktritt durch den Kunden

Der Reiseteilnehmer kann jederzeit vor Reisebeginn von der Reise zurücktreten. Stornokosten sind in den folgenden Fällen erforderlich:

➡ Standard-Gebühren/pro Person:	
* Rücktritt bis 21 Tage vor Reisebeginn	15%
* Rücktritt bis 15 Tage vor Reisebeginn	20%
* Rücktritt bis 8 Tage vor Reisebeginn	35%
* Rücktritt bis zu einem Tage vor Reisebeginn	60%
* ab dem Tag des Reiseantritts oder bei Nichtantritt der Reise	80%

Kinderermäßigung

1. Die Kosten für Kinder unter 2 Jahren, die kein Bett nehmen, betragen 10% der Gesamtreisekosten.
2. Kinder zwischen 2-11 Jahren haben die Kinderermäßigung.
3. Kinder ab 12 Jahre, müssen die Reisekosten voll bezahlen.

Leistungen

Welche Leistungen vertraglich vereinbart sind, ergibt sich aus den aktuellen Leistungsbeschreibungen (z.B. Kataloge, Flyer) und schriftliche Reisebestätigung.

Änderungen oder Abweichungen sind nur erlaubt, wenn sie nicht erheblich sind und die Reise nicht beeinträchtigen. Die Reiseveranstalter sind verpflichtet, den Kunden über Leistungsänderungen oder –abweichungen unverzüglich in Kenntnis zu setzen.

Der Reiseveranstalter behält sich vor, den im Reisevertrag vereinbarten Preis im Falle der Erhöhung

CTG Service Center

www.caucess.com

Tel.: 0049-69-92881881 Fax: 0049-69-968696517

E-mail: travel@caucess.com Add. Zeil 65-69 ,60313 Frankfurt/M Germany

der Beförderungskosten oder der Angaben für bestimmte Leistungen wie Hafen- oder Flughafengebühren, oder einer erheblichen Änderung der für die betreffenden Reise geltenden Wechselkurse entsprechend zu ändern.

Aufhebung des Vertrages wegen außergewöhnlicher Umstände/ höhere Gewalt

Wird infolge nicht vorhersehbarer höherer Gewalt (z.B. durch Krieg, innere Unruhen, Naturkatastrophe) die Reise erheblich erschwert, gefährdet oder beeinträchtigt, so können sowohl der Reiseveranstalter als auch der Reiseteilnehmer den Vertrag kündigen. Der Reiseveranstalter ist verpflichtet, die notwendigen Maßnahmen zu treffen, um den Reiseteilnehmer zurückzubefördern. Im Übrigen fallen die Mehrkosten dem Reiseteilnehmer zu.